

JOYAS MAPUCHE



Villarrica fue fundada en 1552 por Gerónimo de Alderete, con el objetivo de explotar los lavaderos de oro. Está situada a las orillas del lago que lleva el mismo nombre. Al contacto con el español, los mapuches empezaron a fabricar JOYAS MAPUCHE de plata usadas principalmente por sus mujeres.

BITÁCORA



EL ARTISTA ERES TÚ

Eres un diseñador de joyas y te piden reinterpretar la joyería mapuche en pleno siglo XXI. A crear...



¿QUÉ SIGNIFICAN LAS PALABRAS?

En mapudungun, mapuche significa "gente de la tierra". Averigua el significado de otras palabras en mapudungun:

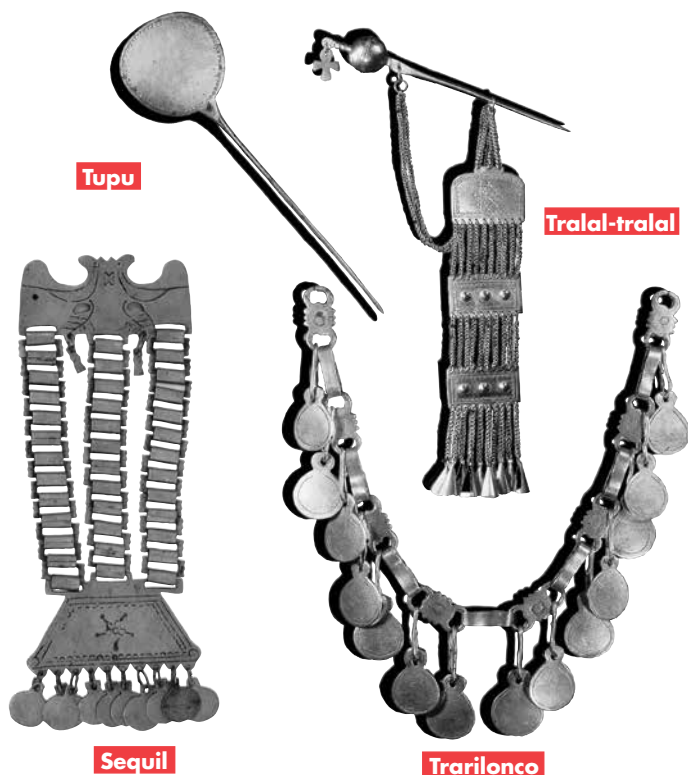
- MAPUZUGUN _____
- TOQUI _____
- NGUILLATUN _____
- WETRIPANTU _____
- WALLMAPU _____
- KINTUN _____



A TODO CORAZÓN

¿Qué sientes tú como un niño/a del siglo XXI ante la cultura mapuche?

www.fundacionfuturo.cl



Tupu

Tralal-tralal

Sequil

Trarilonco

www.villarica.org

IX Región. Capital: Temuco

Población: 995.974* - Superficie: 31.842,3 km²

*Fuente: INE. Proyecciones de población al 2016.