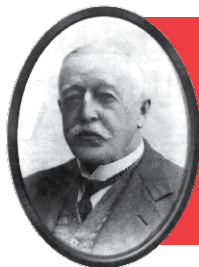


FARO DUNGENESS

Si bien tienen casi un siglo de vida azarosa, recientemente los nombraron Monumentos Nacionales. Son cinco faros del fin del mundo ubicados en torno al Estrecho de Magallanes, allí donde los vientos alcanzan los 159 nudos y las lluvias sobrepasan los 3.000 milímetros al año. Uno de ellos es el FARO DUNGENESS. A fines del siglo XIX el gobierno de Chile encargó al ingeniero escocés, George Slight, la tarea de iluminar el Estrecho que el mismo Magallanes había descubierto en 1521 y que, por entonces –hasta la construcción del Canal de Panamá en 1914– era el único paso entre el Atlántico y el Pacífico.



Faro Dungeness.

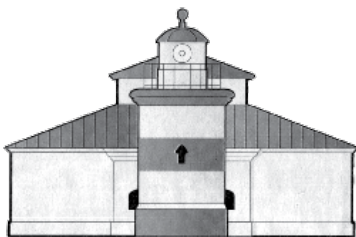


EL PAPÁ DE LOS FAROS AUSTRALES

Contratado por el gobierno, a los 30 años el ingeniero Slight (1859-1934) llegó a Valparaíso a cumplir su cometido. Nunca más volvió a su tierra de origen.

1894, HABLA SLIGHT

Llegar hasta los islotes (en medio de abundante precipitación y viento) con los materiales de construcción y luego levantar las edificaciones fue una epopeya. El mismo Slight escribe en 1894 en su Diario de Viaje: «Nunca me había imaginado ver algo tan agreste, salvaje y desolado como esas rocas oscuras emergiendo en medio de embravecidas olas...».



Faro San Isidro.



Faro Bahía Félix.

Faros en torno al Estrecho de Magallanes. <http://faros.cl>

XII Región. Capital: Punta Arenas

Población: 165.547* - Superficie: 132.297,2 km²

*Fuente: INE. Proyecciones de población al 2016.

BITÁCORA



A INVESTIGAR SE HA DICHO

Cuáles son los otros 4 faros del fin del mundo que también son Monumentos Nacionales?

- _____
- _____
- _____
- _____



A TODO CORAZÓN

¿Qué sentirías si tienes que irte hoy como guardiamarina a cargo del faro Dungeness?
¿Qué echarías de menos? ¿Por qué?



EL ARTISTA ERES TÚ

Haz un afiche convocando a tus compañeros de curso a visitar estos faros.