



FARO INÍO

# PARQUES DE CHILOÉ

## Parque Tantauco



LAGO CHAIGUACO

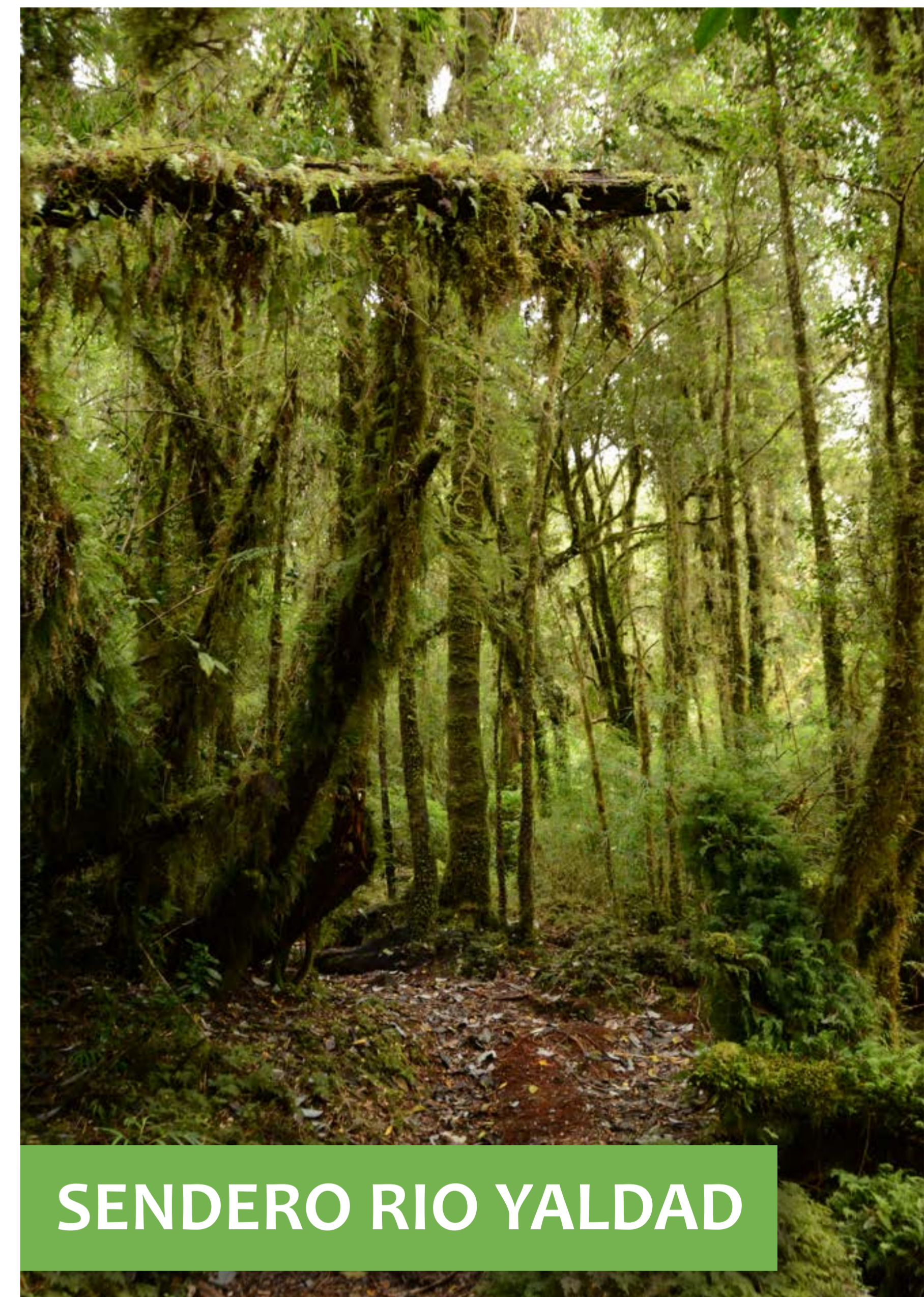


POSTALES  
@PARQUE\_TANTAUACO

CALETA ZORRA



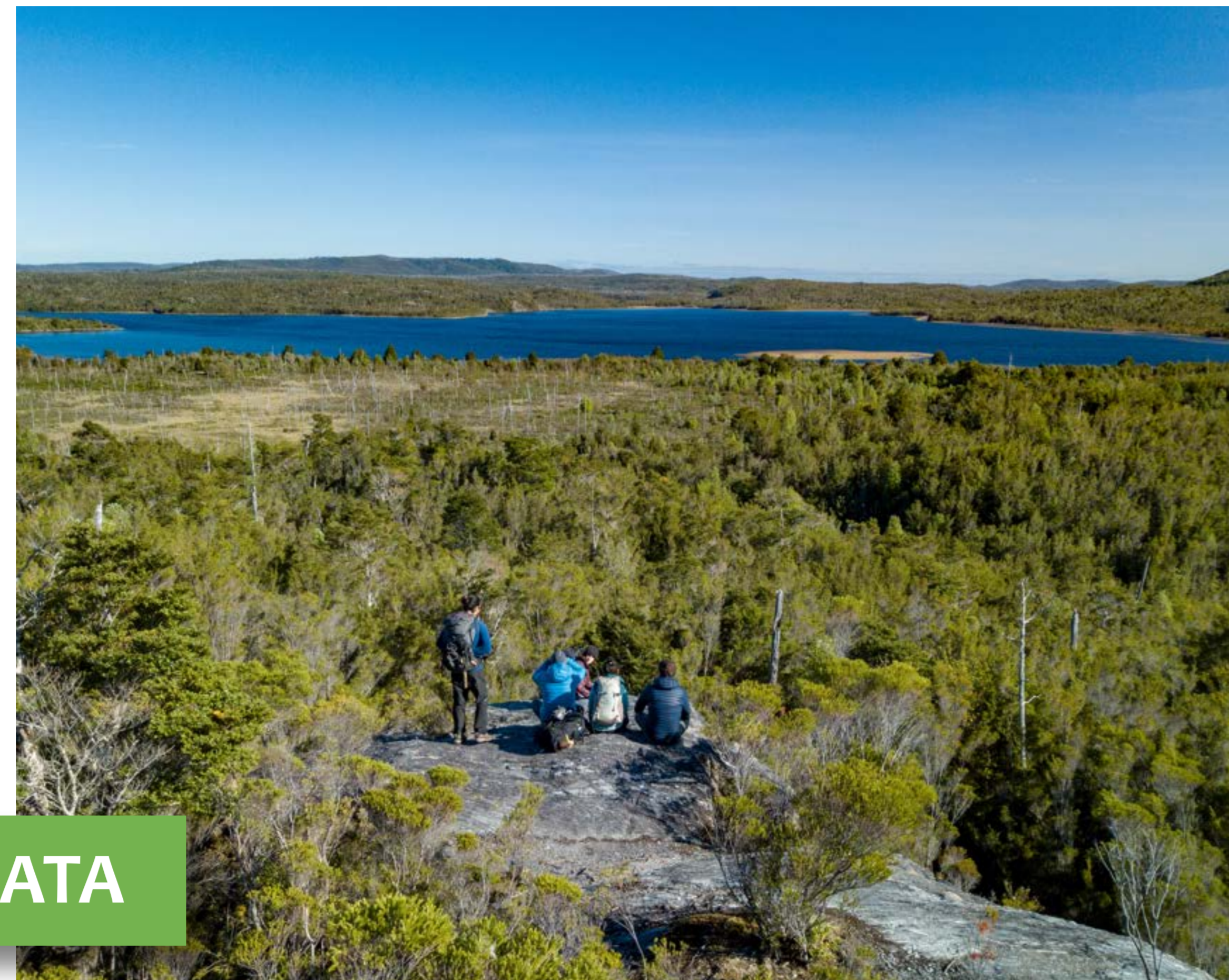
SENDERO BOSQUE  
HUNDIDO CHAIGUATA



SENDERO RIO YALDAD



SENDERO BOSQUE HUNDIDO CHAIGUATA



BOSQUE VIRGEN CAMINO  
A CALETA ZORRA



MUSEO DE INÍO



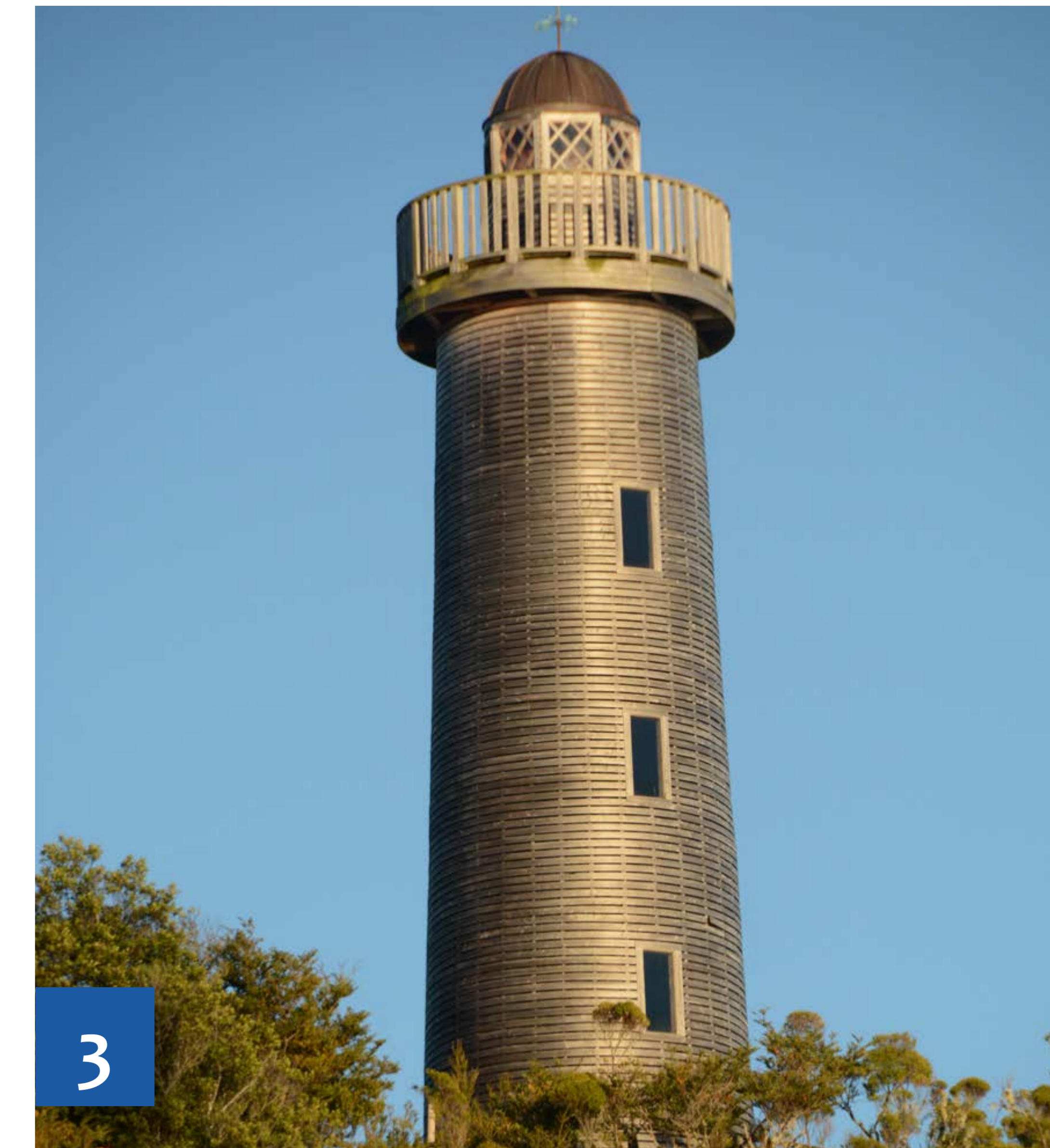
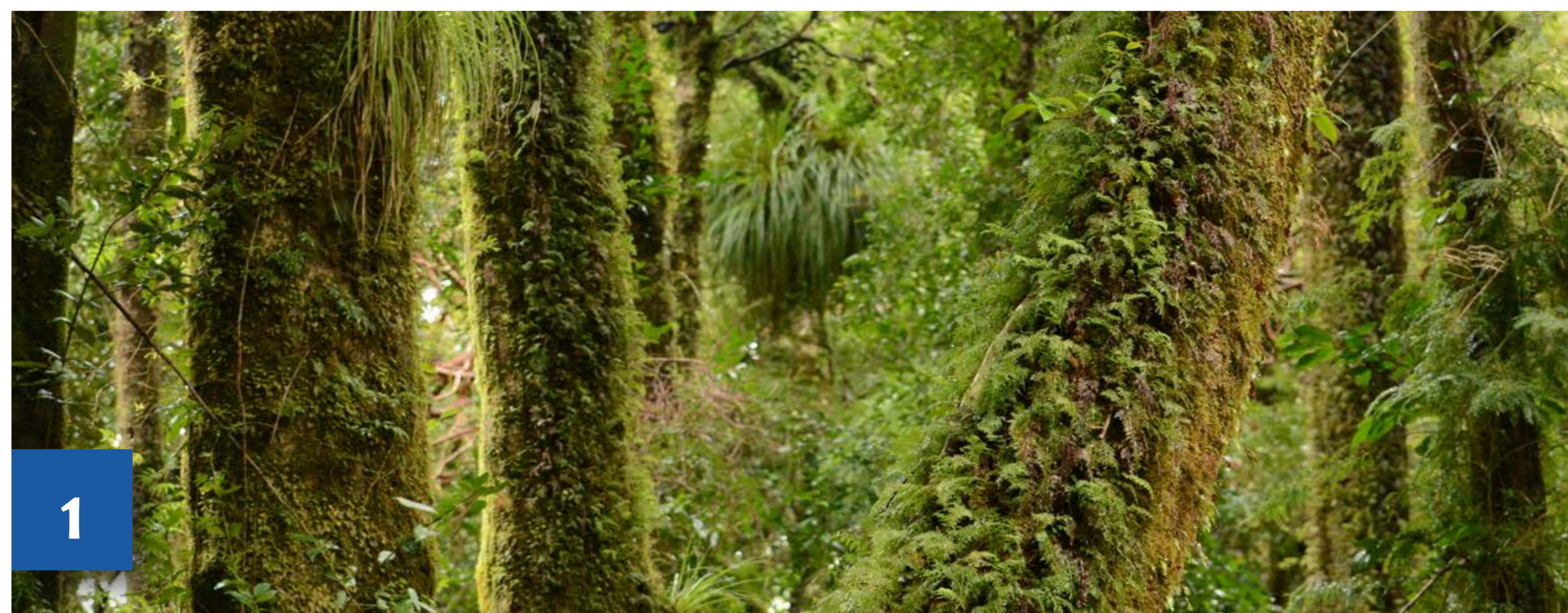
SENDERO CALETA ZORRA



DOMOS CHAIGUATA

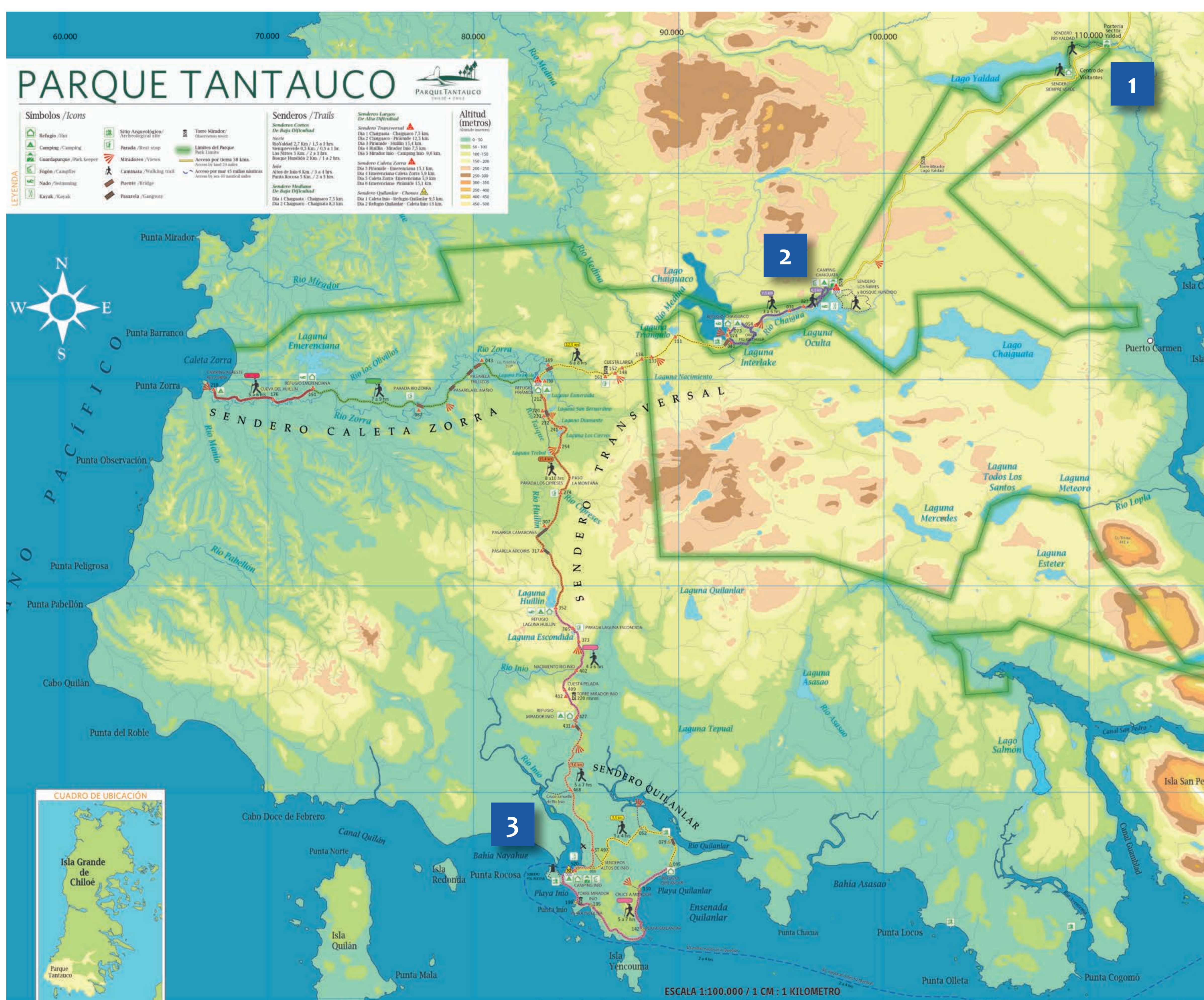






## PARQUES DE CHILOÉ

# Parque Tantauco



## SECTORES PARA VISITAR EN TANTAUCO

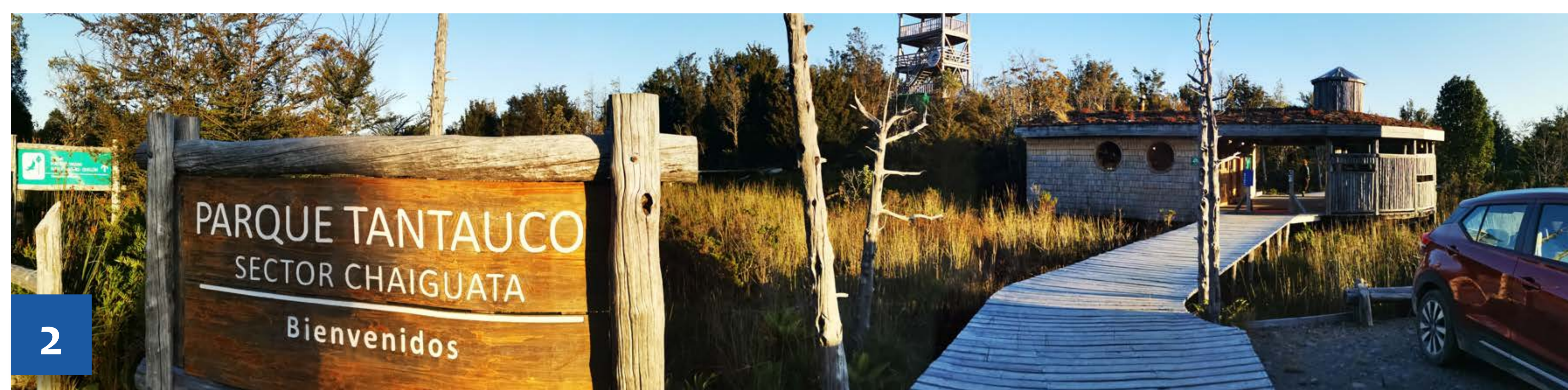
En la zona norte del Parque, a la cual se puede acceder por vía terrestre desde Quellón o Castro, se encuentran los sectores de:

**1. Lago Yaldad**, ideal para visitas por el día. Cuenta con senderos de corta distancia, baja dificultad, inmersos en un hermoso bosque siempreverde. Se encuentra a 18 km de la ruta 5.

**2. Lago Chaiguata**, donde se puede dormir en camping o domos, remar en kayak y recorrer el sendero Bosque Hundido con sus dos puentes colgantes. Para llegar son 38km desde la ruta 5 que se recomienda realizar en vehículos 4x4 o camionetas. Aquí comienzan las caminatas de varios días como el Sendero Transversal que en sus 52km une Chaiguata con Caleta Iní o el sendero a Caleta Zorra con 81km de ruta.

En la zona sur de Parque, a la que se puede acceder caminando, por vía aérea o marítima se encuentra el sector de:

**3. Caleta Inio**, el acceso Sur al Parque, es un imperdible dentro de la Comuna de Quellón. Su gran faro de madera, diseñado por Edward Rojas, es parte de uno de los senderos de esta localidad, sumado a sus playas, bosques y los paisajes más sobrecogedores del confín del archipiélago. Para llegar a Iní, donde viven cerca de 30 familias dedicadas a la recolección de algas y mariscos y turismo rural, hay que disponer de al menos 5 días de caminata desde la zona norte. También se puede realizar el trayecto en barcaza en 6 horas desde Quellón o volar en avioneta 30 minutos desde Castro. Se recomienda una estadía de tres días.



ATENCIÓN TODA LA INFORMACIÓN QUE NECESITAS PARA VISITAR PARQUE TANTAUCO LA ENCUENTRAS EN: [WWW.PARQUETANTAU.CO](http://WWW.PARQUETANTAU.CO)







## PARQUES DE CHILOÉ

# Parque Tantauco

### HISTORIA

En los territorios más australes de Chiloé, este Parque sorprende por su diversidad biológica. Desde el año 2005 esta innovadora iniciativa de conservación se encuentra abierta a la comunidad todos los días del año.

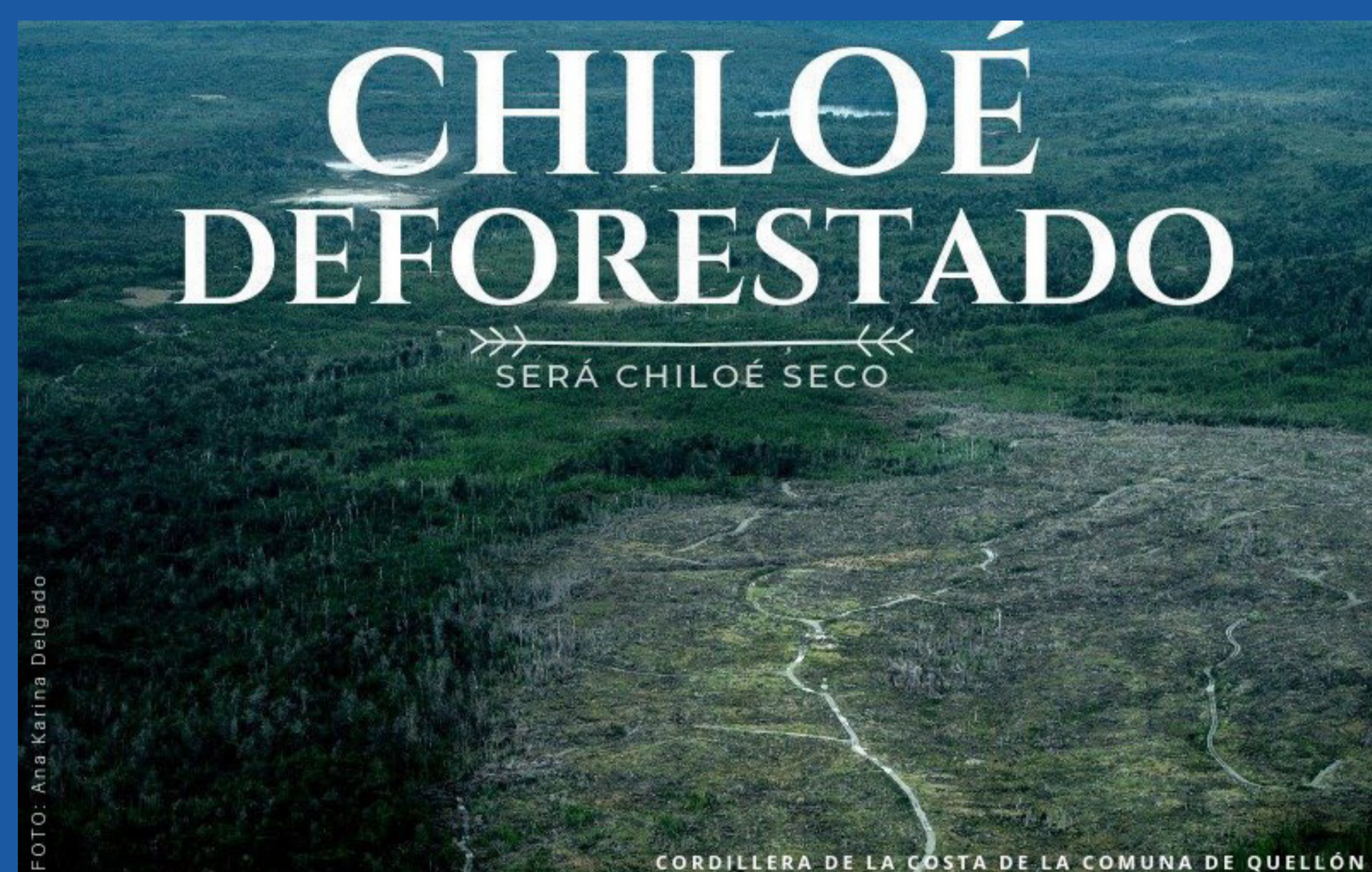
La historia de este territorio nos remonta a varias explotaciones del bosque que amenazaba la biodiversidad del sur de la isla grande e incluye un gran incendio que afectó a un tercio del Parque en 1942. Un mega proyecto forestal, que tenía por objeto extraer recursos desde los ecosistemas que hoy protege Tantauco, se detuvo a principios de los 2000 gracias al apoyo de la comunidad provincial y la creciente preocupación por la deforestación en Chiloé. Este hito marco el inicio de Tantauco.

### ¿QUÉ HACEMOS? CONSERVACIÓN, RESTAURACIÓN, EDUCACIÓN AMBIENTAL Y DESARROLLO COMUNITARIO

El parque se encuentra en un sitio prioritario para la preservación. Especies como el carismático Zorro Chilote, la Ranita de Darwin, el emblemático Ciprés de las Guaitecas y la reserva de turberas mas grande de Chiloé están protegidas en más de 100 mil hectáreas dedicadas a la conservación y el desarrollo de un turismo sustentable.

Hoy, esta iniciativa de conservación privada tiene por principal objetivo la protección de la flora y fauna nativa, la investigación científica, el rescate de la cultura local y el desarrollo de programas de educación ambiental; fomentando un turismo sustentable y aportando al desarrollo comunitario de Chiloé.

### ¿POR QUÉ ES NECESARIO CONSERVAR?



LA ISLA GRANDE DE CHILOÉ NO POSEE NIEVES NI GLACIARES, SUS RESERVAS DE AGUA SON EL SUELO DE LOS BOSQUES, LAGOS, LAGUNAS Y HUMEDALES.

INFÓRMATE - COMPARTE \* INFÓRMATE - COMPARTE



SE ESTIMA QUE LA TASA DE DEFORESTACIÓN DIARIA DE CHILOÉ ES EQUIVALENTE AL ESPACIO DE 3 CANCHAS DE FÚTBOL

### 18 AÑOS DE TANTAUCO EN CIFRAS

- » 130 KM EN SENDEROS DE TREKKING
- » 5.000 ESTUDIANTES EN PROGRAMAS DE EDUCACIÓN AMBIENTAL
- » 80.000 VISITANTES
- » 130.000 ÁRBOLES NATIVOS PLANTADOS EN PROGRAMA DE REFORESTACIÓN
- » ABIERTO A PÚBLICO TODO LOS DÍAS DE AÑO



ATENCIÓN TODA LA INFORMACIÓN  
QUE NECESITAS PARA VISITAR PARQUE  
TANTAUCO LA ENCUENTRAS EN:  
[WWW.PARQUETANTAUCO.CL](http://WWW.PARQUETANTAUCO.CL)







CARPINTERO HEMBRA



CARPINTERO MACHO



GUAIRAO

## PARQUES DE CHILOÉ

# Parque Tantauco

## AVIFAUNA

Desde el año 2006 se vienen realizando censos de aves en Tantauco, llegando a observarse 72 especies distintas dentro del Parque. Muchas de ellas son migratorias, como el zarapito de pico recto y curvo. Dentro del bosque, el chucao y el hues hues acompañan a los caminantes y con un poco de suerte, los rayaditos y el carpintero negro pueden ser observados en las copas de los árboles.



MARTÍN PESCADOR



LORO CHOROY



HUED HUED



ZARAPITO PICO RECTO



COMETOCINO



DIUCÓN



PAREJA CARANCA



CHUCAO



CARPINTERITO



GARZA CUCA



CORMORÁN

ATENCIÓN TODA LA INFORMACIÓN QUE NECESITAS PARA VISITAR PARQUE TANTAUCO LA ENCUENTRAS EN: [WWW.PARQUETANTAUCO.CL](http://WWW.PARQUETANTAUCO.CL)





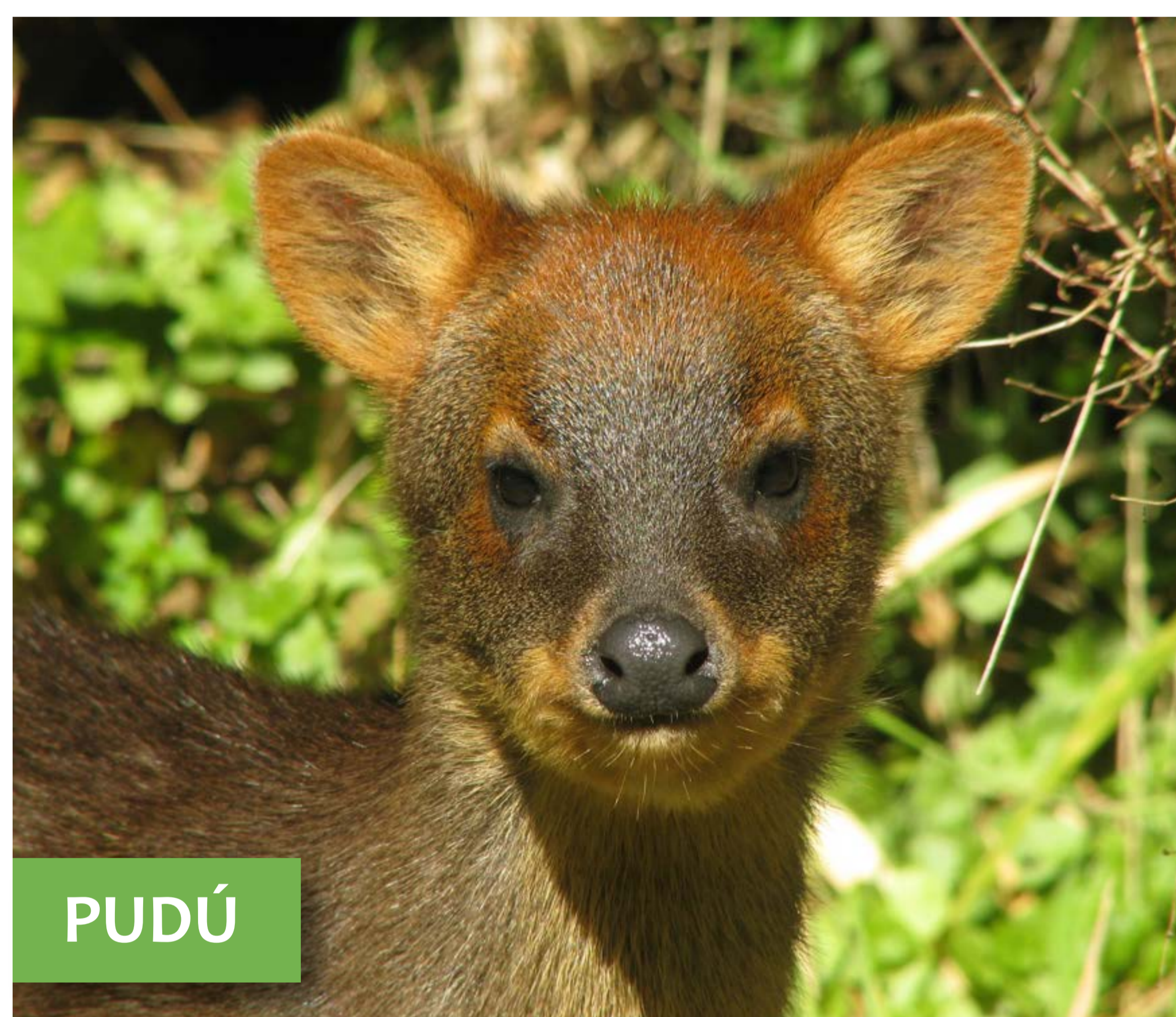


ZORRO DE CHILOÉ



PARQUES DE CHILOÉ

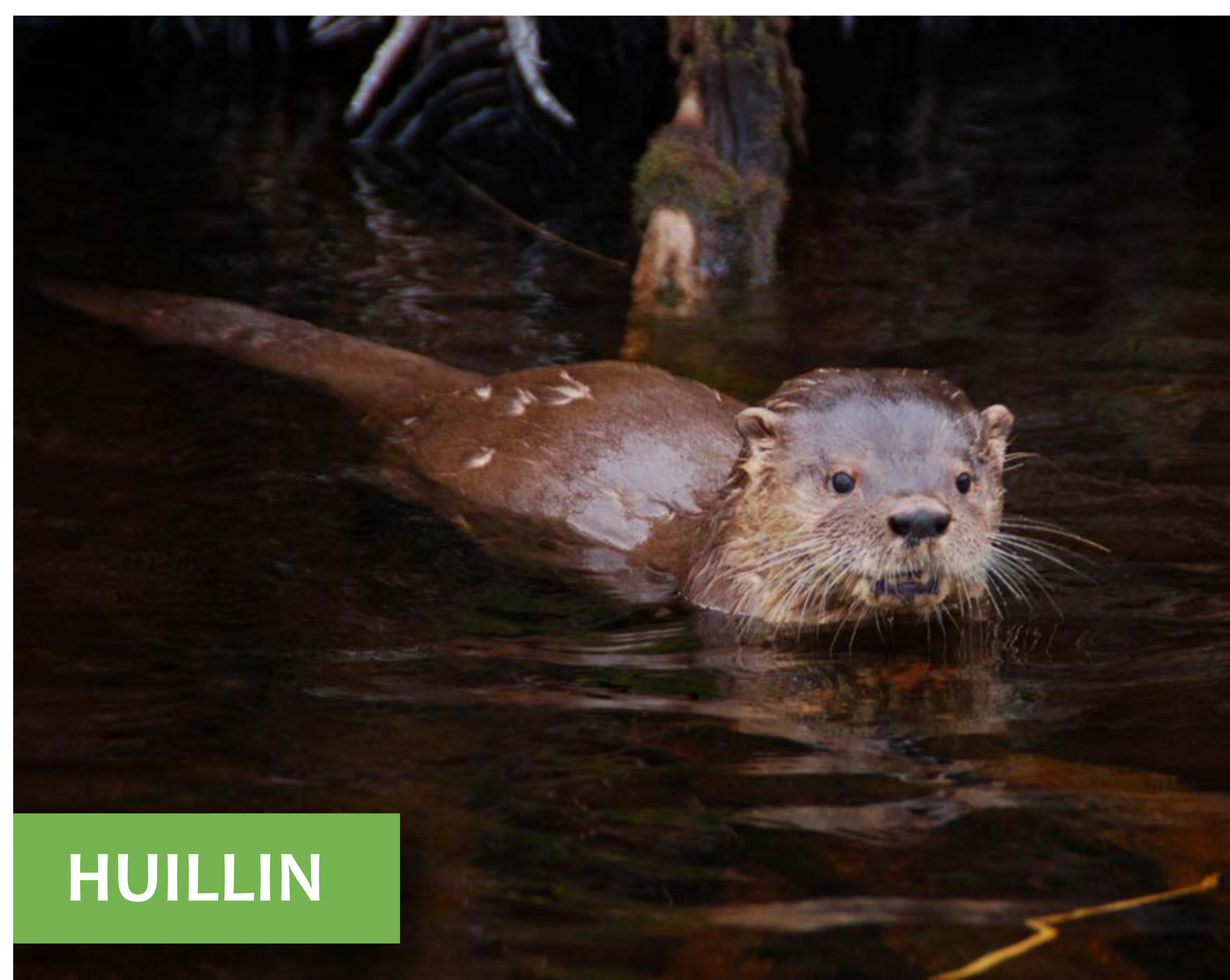
# Parque Tantauco



PUDÚ



RANITA DE DARWIN



HUILLIN



GATO GÜIÑA



MONITO DEL MONTE

## MAMÍFEROS Y ANFIBIOS

Las grandes extensiones de bosques del Parque, albergan especies de gran interés, muchas de ellas descritas por Darwin cuando visitó estas tierras en el año 1834. Destacan por ejemplo, la diminuta ranita de Darwin (*Rinoderma darwinnii*), el escurridizo zorro de Chiloé (*Pseudalopex fulvipes*), o uno de los ciervos más pequeños del mundo: el pudú (*Pudu puda*). También dentro de la clasificación de felinos se puede observar, si se tiene fortuna, a la Güiña (*Leopardus guigna*). En el agua domina el huillín (*Lontra provocax*) o gato de agua, que se encuentra en peligro de extinción. Existen especies de data muy antigua como lo es un pequeño marsupial llamado Monito del monte (*Dromicopus gliroides*) que esta emparentado con los canguros.

ATENCIÓN TODA LA INFORMACIÓN  
QUE NECESITAS PARA VISITAR PARQUE  
TANTAUCO LA ENCUENTRAS EN:  
[WWW.PARQUETANTAUCO.CL](http://WWW.PARQUETANTAUCO.CL)





# Parques de Chiloé

## CHILOÉ: DESTINO DE LA CONSERVACIÓN

FUNDACIÓN FUTURO, PARQUE TANTAUCO, PARQUE NACIONAL CHILOÉ, PARQUE TEPUHUEICO, PARQUE AHUENCO, FUNDACION PIÑERA MOREL Y LA RED DE INICIATIVAS PRIVADAS DE CONSERVACIÓN EN CHILOÉ (ICP) TE INVITAN A CONOCER EL TRABAJO EN MATERIA DE CONSERVACIÓN Y PROTECCIÓN DE LOS ECOSISTEMAS Y ESPECIES QUE HABITAN EL ARCHIPIELAGO DE CHILOÉ.

DESCUBRE, VISITA E INFORMARTE SOBRE LA LABOR QUE LOS DIVERSOS ACTORES DE LA CONSERVACIÓN REALIZAN DÍA A DÍA PARA BRINDARLE UN FUTURO VERDE Y SUSTENTABLE A LOS BOSQUES, HUMEDALES, TURBERAS Y COSTAS QUE CONFOMAN EL MARITORIO CHILOTE.



PARQUE  
TEPUHUEICO

fom  
FUNDACIÓN  
PIÑERA  
MOREL



Fundación  
PARQUE  
TANTAUCO  
Chiloé - Chile

FUNDACIÓN  
FUTURO

ParqueAhuencó



LEY DE  
DONACIONES  
CULTURALES